

拝啓 残暑の候ますます御健勝のこととお喜び申し上げます。

日ごろ岩手県政につきましても、格別の御理解と御協力を賜り、厚く御礼申し上げます。

さて、この度は、いわての学び希望基金に対して、温かい御支援を賜り、深く感謝申し上げます。御浄財は、御趣旨に沿って東日本大震災津波で親を失った子どもたちのために有効適切に活用させていただき所存でございます。

県といたしましては、「がんばろう！岩手」を宣言し、皆さまからいただいた励ましを糧に、県民みんなで力を合わせ、希望に向かって復興に取り組んでまいりますので、今後とも御支援、御鞭撻を賜りますようお願い申し上げます。

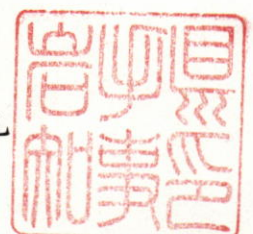
ここに、この度の御厚情に対しまして略儀ながら書中をもって御礼申し上げますとともに、貴社のより一層のご発展をお祈りいたします。

敬具

平成 23 年 8 月 吉日

有限会社 健美
小野寺 諭 様

岩手県知事 達 増 拓 也



第3号
(平成23年8月11日)

いわて復興だより

～がんばろう!岩手、つながろう!岩手～

岩手県

平成23年3月11日の東日本大震災津波からちょうど5ヵ月が経ちました。全国そして海外から寄せられた多くの温かい励ましや御支援に心から感謝いたします。そして、この「つながり」を大切にしていきたいと思えます。

被災地では予定している仮設住宅がお盆を前に全て完成しました。
復興に向けて歩みだしている岩手の今を御紹介します。

【復興への道】自衛隊の皆さん、ありがとうございました ～ 固く手を握り締め感謝表明 ～

東日本大震災津波の発災以来、県内被災地の災害支援活動を続けていた自衛隊が、7月26日、任務を終了しました。達増知事が同日朝の県災害対策本部員会議で撤収を要請。138日間にわたった支援活動を終えたものです。

県庁前で開かれた感謝式には、県庁職員ら約300人が出席。陸上自衛隊第9師団の幹部約30人を前に知事が「危険を顧みず任務を果たしてこられたことに心からの敬意を表します。今回の災害は自衛隊の支援なくしては対応不可能だった。その活動に多くの県民が深い感謝と尊敬の念を抱いています。」と



感謝の言葉を述べました。

これに対し、林師団長からは「各地で多くの激励を頂いたことに感謝申し上げます。陸上自衛隊はいついかなる時でも出動し皆様のそばに立つ覚悟。力強く邁進され、被災地域に多くの笑顔がもどり美しくよみがえることを祈念する。」との言葉をいただきました。

撤収後、県庁では自衛隊の方を見かけることがなくなり、ちょっぴり寂しさも感じます。

自衛隊の皆さん、長い間ありがとうございました!

8月10日
オープン!

いわて 食の復興応援サイト

全国からの復興応援フェアの受付や出展申込、県内食産業の事業者様の営業再開のお知らせや商品PR、事業者間の情報交換ができる「いわて食の復興応援サイト」がプレオープンしました!

(<http://www.iwate-shokuouen.jp/>)



皆様のご支援、ありがとうございます。

★義援金受付状況(8月5日現在)
約152億462万円(66,195件)

★寄付金受付状況(8月5日現在)
約62億5,189万円(5,525件)

《義援金・寄付金の募集》

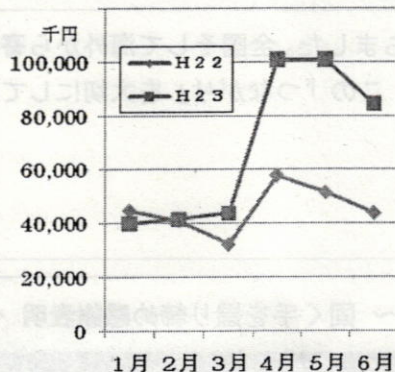
<http://www.pref.iwate.jp/~bousai/jyouhou/volunteer.html>

【岩手県の被害状況(8月10日現在)】

- 人的被害 死者: 4, 632名
行方不明者: 2, 038名
- 建物被害(全半壊、一部損壊): 24, 606棟
- 避難所への避難者: 990名(67箇所)
(内訳) 沿岸避難所: 938名(59箇所)
内陸避難所: 52名(8箇所)

【特集】特産品の購入支援ありがとうございます

いわて銀河プラザの売り上げ



《いわて銀河プラザ》

<http://www.iwate-ginpla.net/>

復興を応援しようと、全国から県産品の注文を数多くいただいています。

消費者の意識が震災直後の“自粛”から特産品の“購入支援”へと変化。県内業者がフル回転の中、県も情報発信などで連携し、本県企業の再興と販路開拓を後押ししています。

県産品を販売する『榊岩手県産』では、震災以降、東京、大阪の営業所を中心に百貨店などからの新規取引の問い合わせ、申し込みが大幅に増加しました。菓子や麺類などを中心に、物産展や贈り物用としての注文が急増し、東京（東銀座）のアンテナショップ「いわて銀河プラザ」も4月、5月は月間売上げが前年の倍となる1億円を超えました。

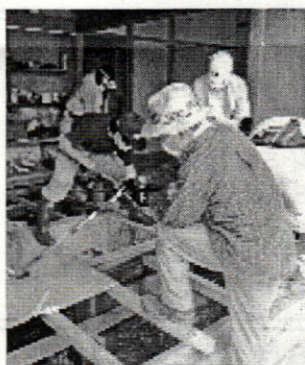
皆さんの支援、ありがとうございます。

都内で開かれるイベントです。ぜひご来場ください。

【8、9月の主な被災地応援イベント】

開催期間	イベント名	場所	内容
8月23日(火)～25日(木)	「夢のみち」イベント	新宿駅西口広場イベントコーナー	東京都建設局等主催のイベント会場において、被災県による物産販売を行います。岩手県からは3社が出店し、水産加工品、漬物、ラーメン等を販売します。
8月26日(金)～27日(土)	中央区大江戸まつり盆おどり大会	立浜町公園(日本橋)	被災地支援コーナーで被災県のアンテナショップが出店します。岩手県も南部煎餅、盛岡冷麺、じゃじゃ麺などを出店販売します。
9月3日(土)～4日(日)	復興支援企画「元気!つなごう 結の力」	東京国際フォーラム(東京都千代田区)	東北、北関東の10県にあつて直接又は間接の被害を受けた中小企業170社による展示即売会、商談会を実施します。岩手県からは18社が出展し、南部鉄器、水産加工品、山菜加工品等を販売します。
9月7日(水)～12日(月)	大東北展 ※9月10日(土)は岩手の日	日本橋タカシマヤ(東京都中央区)	被災地を中心とした東北6県の物産展と復興支援、観光PRのイベントを行います。岩手の日には、さんさ踊りはミニライブ、トークショーなどのステージイベントやひつつみ販売(限定)があります。

【ボランティアの皆さんいつも温かいご支援をありがとうございます!】



多くのボランティアの皆様
の活動のおかげで、日々、復旧
が進んでいます。

住家に流れ込んだ泥の除去
などのほか、今後は応急仮設住
宅での要援護者の見守り活動、
ふれあいサロン活動などのソ
フト型のニーズが高まります。

引き続き御支援御協力をよ
ろしくお願いいたします。

☆お問合せ (岩手県災害ボランティアセンター)

電話 019-637-9710

<http://www.iwate-shakyo.or.jp/>



◆全国のボランティアバス一覧 (出発地別)

<http://bit.ly/itoJ4P>

(東日本大震災支援全国ネットワーク調べ)



◆岩手県内の災害ボランティア
宿泊場所 (公的施設) 一覧表

<http://bit.ly/hp43ev>

公民館など、ボランティアの方が
無料又は低廉な料金で宿泊できる公的施設の一覧
表です。※ページの最下部の「ダウンロード」をクリック。



◆岩手県内災害ボランティアセンター
ホームページ・連絡先一覧

<http://bit.ly/jZMJ1f>

各市町村毎のボランティアの募集状
況はこちらから確認できます。



いわて復興だより 第3号 平成23年8月11日

発行：岩手県復興局総務課 ☎ 019-629-6922 ✉ AJ0001@pref.iwate.jp

◆復興だより最新号はこちらから → <http://bit.ly/qBFB0z>